

LA FIBRA

Le fibre di seta si presentano con la classica forma **di filamenti aventi l'aspetto di cilindri sottili perfettamente lisci**, che non presentano struttura. Non sono presenti infatti canali e neppure strie longitudinali o trasversali. Hanno diametro costante lungo tutto il decorso della fibra. Appaiono come fibre totalmente pulite.

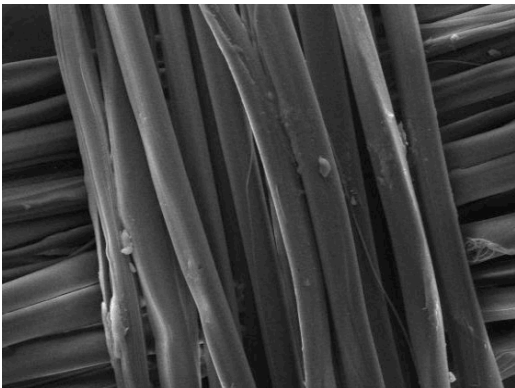


Figura 1 - Maglie di tessuto di seta al microscopio

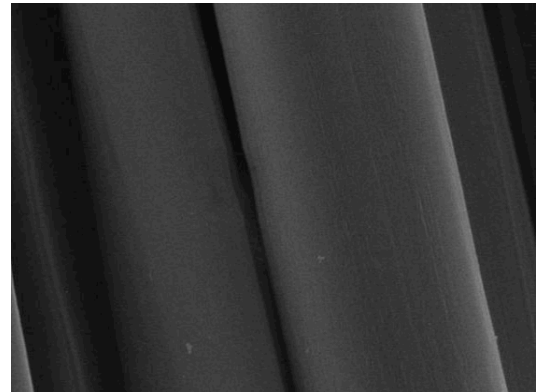


Figura 2 - Fibre di seta al microscopio

Raffronti:

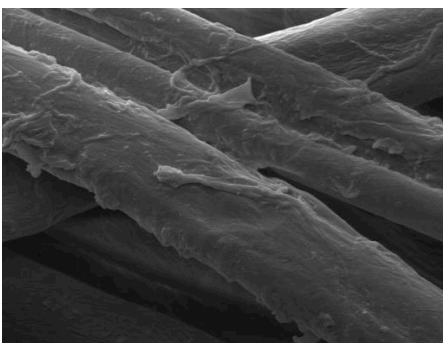


Figura 3 - Cotone

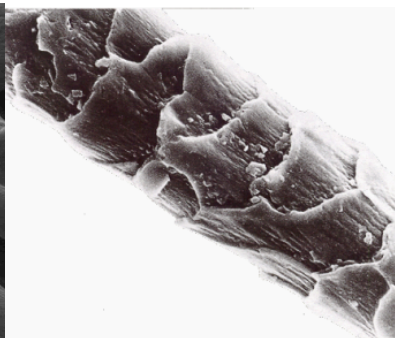


Figura 4 - Lana



Figura 5 - Cashmere

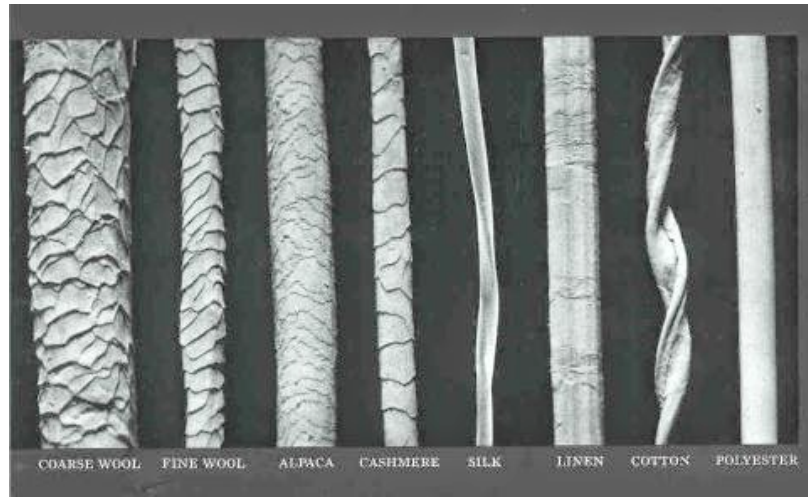


Figura 6 - Analisi comparativa fibre tessili

Il filo di seta è una fibra dall'aspetto **lucento ed attrattivo**, **liscio**, con sezione irregolare di tipo triangolare. Nella seta le catene polipeptiche sono completamente distese e la struttura esterna appare completamente liscia.

Contro le psoriasi e dermatiti



La **psoriasi** causa un'eccessiva secchezza della pelle, che porta a prurito intenso e dermatite cronica. La pelle di un paziente psoriasico appare calda poiché infiammata e a superficie rugosa per la presenza di squame secche. **Uno dei maggiori disagi** di tale condizione **è il prurito** derivante dal contatto **con** alcuni tipi di **tessuti** particolarmente **aggressivi** per via delle conformazioni delle fibre particolarmente irregolari, con presenza di scaglie, deformazioni e scarsa coesione. Pertanto, l'utilizzo sulla pelle psoriasica di indumenti costituiti da fibre estremamente lisce, quali quelle della **seta**, **offre un importante contributo curativo** e un miglioramento della qualità della vita.